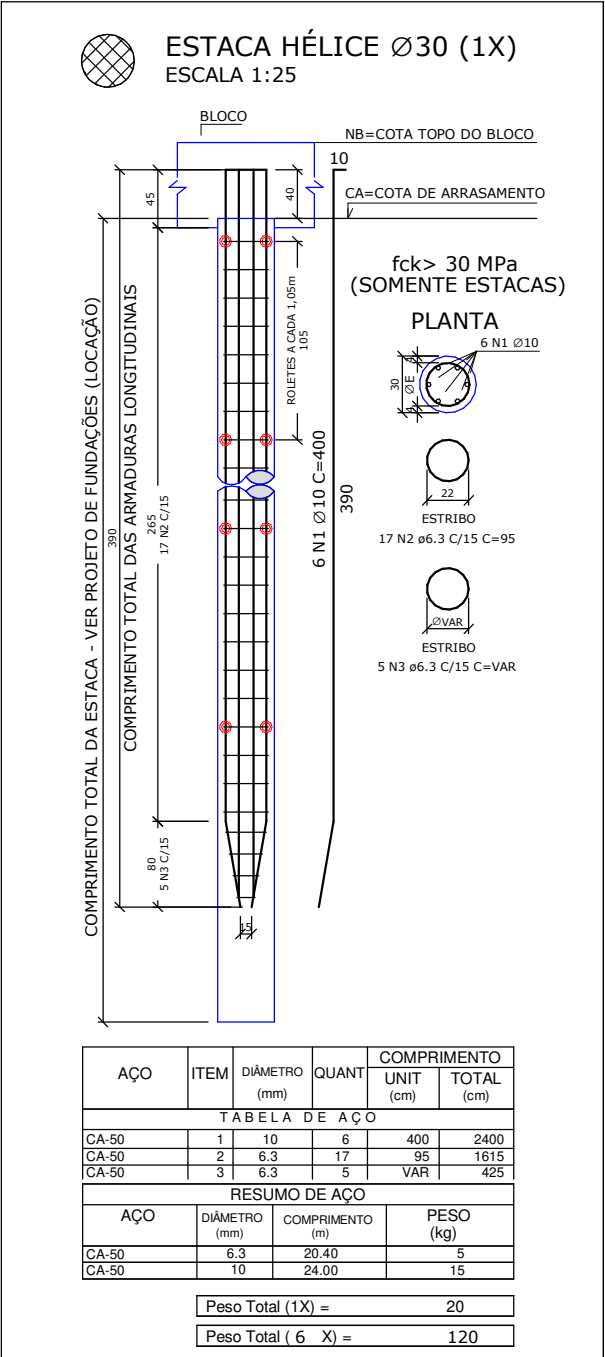
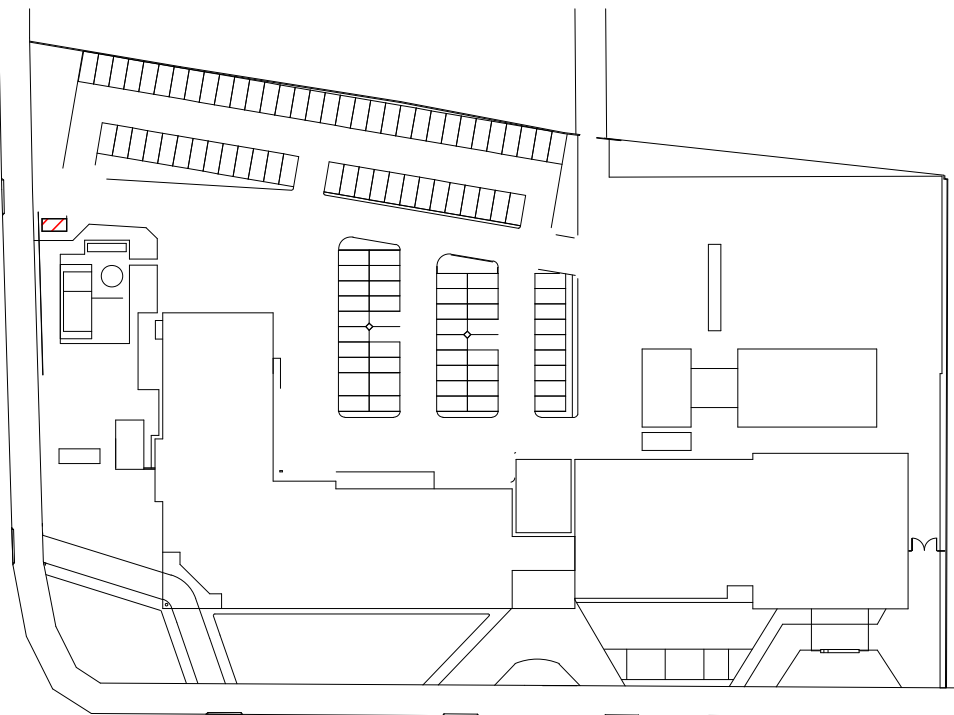


PLANTA BAIXA - LOCAÇÃO - GUARITA SERVIÇO  
ESCALA 1 : 50



PLANTA CHAVE



ESPECIFICAÇÕES DE PROJETO

- PROJETO DE FUNDAÇÃO EM ESTACA ESCAVADA TIPO HÉLICE CONTÍNUA MONITORADA;
  - NORMAS DA ABNT NBR-6118, NBR-6484, NBR-6122
  - VALIDAR LOCAÇÃO DA EDIFICAÇÃO COM RELAÇÃO AO TERRENO ANTES DA LIBERAÇÃO PARA EXECUÇÃO;
  - PARA ASSEGURAR A CENTRALIZAÇÃO E VERTICALIDADE DA ESTACA, O EQUIPAMENTO DE ESCAVAÇÃO DEVE SER POSICIONADO E NIVELADO;
  - NÃO EXECUTAR ESTACAS COM ESPAÇAMENTO INFERIOR A CINCO DIÂMETROS EM INTERVALOS INFERIORES A 12x. ESTA DISTÂNCIA REFERE-SE À ESTACA DE MAIOR DIÂMETRO;
  - A PERFURAÇÃO DEVERÁ SER DE FORMA CONTÍNUA, ATÉ O COMPRIMENTO PREVISTO EM PROJETO;
  - A PROFUNDIDADE CONSIDERADA EM PLANTA É A PARTIR DA COTA DE ARRASAMENTO DAS ESTACAS;
  - A PROFUNDIDADE INDICADA NO PROJETO DEVE SER CONFIRMADA *IN LOCO* POR PROFISSIONAL HABILITADO DA EMPRESA EXECUTORA DA FUNDAÇÃO;
  - O CONCRETO A SER UTILIZADO DEVE SATISFAZER AS SEGUINTES EXIGÊNCIAS:
    - CONSUMO DE CIMENTO NÃO INFERIOR A 400kg/m³;
    - ABATIMENTO OU SLUMP TEST IGUAL A 24 ± 2 cm, CONFORME NBR NM 67;
    - FATOR ÁGUA/CIMENTO ≤ 0,60;
    - AGREGADO: AREIA E PEDRISCOS, UTILIZAR AREIA NATURAL;
    - DIÂMETRO MÁXIMO DOS AGREGADOS ≤ 10% Ø FUNIL E ≤ 1,2 Ø ARMADURA
    - PORCENTAGEM DE ARGAMASSA EM MASSA: ≥ 55%;
    - TRAÇÃO TIPO BOMBEADO;
    - fck ≥ 30 MPa AOS 28 DIAS;
    - O CONCRETO DEVE SER BOMBEÁVEL, SEM ADITIVO.
  - A CONCRETAGEM DEVERÁ SER EXECUTADA ATÉ A SUPERFÍCIE DO TERRENO;
  - SE A CONCRETAGEM FOR REALIZADA COM O TRADO GIRANDO, ESTE DEVE GIRAR NO SENTIDO DA PERFURAÇÃO;
  - A COLOCAÇÃO DA ARMADURA DEVE SER FEITA IMEDIATAMENTE APÓS A CONCRETAGEM;
  - DEVE SER PREENCHIDO RELATÓRIO DIÁRIO CONTENDO OS REGISTROS DA QUALIDADE DOS SERVIÇOS CONFORME INDICADO NA NBR 6122/2010;
  - A EXECUÇÃO DAS ESTACAS DEVE ATENDER AOS DEMAIS REQUISITOS DA NBR 6122/2010;
  - VERIFICAR TODAS AS MEDIDAS NA OBRA;
- a. AS CARGAS NAS ESTACAS DEVERÃO SER CONFIRMADAS POR MEIO DE ENSAIOS DINÂMICOS EM PELO MENOS 5% DAS ESTACAS DA OBRA;
- b. OS COMPRIMENTOS DAS ESTACAS FORAM ESTIMADOS COM BASE NAS SONDAGENS E DEVERÃO SER CONFIRMADOS EM CAMPO POR ENGENHEIRO GEOTÉCNICO ESPECIALIZADO;

COBRIMENTOS MÍNIMOS

ELEMENTOS	VALORES (cm)
ESTACAS	4,0

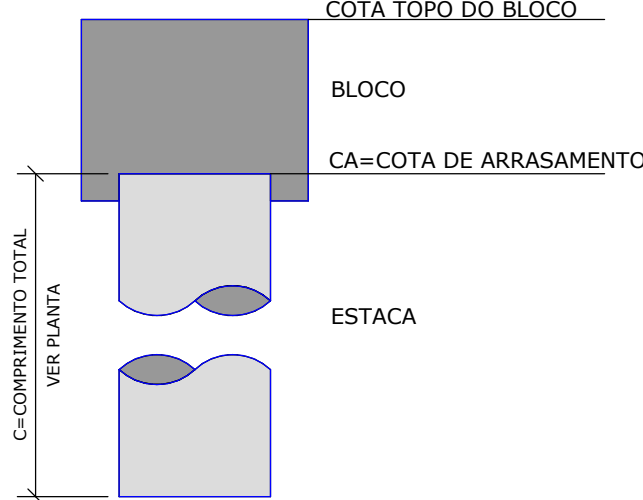
RESUMO DOS MATERIAIS

ESTACA	COMP. DE ESCAVAÇÃO (m³)	VOLUME DE CONCRETO (m³)
ESTACAS HC Ø30	36,0	2,5
ESTACAS HC Ø50	-	-
TOTAL :	36,0	2,5

LEGENDA

- 6 ESTACAS HÉLICE CONTÍNUA Ø30,0 cm
- ESTACAS HÉLICE CONTÍNUA Ø50,0 cm

DETALHE GENÉRICO - ESTACAS



QUADRO DAS CARACTERÍSTICAS DO CONCRETO

ELEMENTOS	Fck (MPa)	MÓDULO DE ELAST. TANGENTE (MPa)	RELAÇÃO A/C
GERAL (VIGAS, PILARES E LAJES)	30	≥ 31.000	≤ 0,60
FUNDAÇÕES	30	≥ 31.000	≤ 0,60

R00	16/08/2021	EMIÇÃO INICIAL
REVISÃO	DATA	ASSUNTO
MEP ARQUITETURA E PLANEJAMENTO LTDA - EPP Rua Milton Gavetti, 389 - Jd. Universitário - Londrina - PR - CEP:86050-720 FONE/FAX: 0XX43- 3328-1020 / E-mail: mep@meparquiteturarq.br / Site: www.meparquiteturarq.br Medidas em centímetros. O valor da cota prevalece ao da escala. Antes de qualquer alteração consultar o responsável pelo projeto. * TODO O CONTEÚDO DESTA PLANHA É PROPRIEDADE INTELECTUAL DA EMPRESA - DIREITOS AUTORAIS RESERVADOS		
 Thiago F.S. Xavier Autor do Projeto THIAGO FERNANDO DESSA XAVIER ENG. CIVIL CREA PR-105125/D	Projeto	PROJETO DE FUNDAÇÃO
	Obras	HOSPITAL REGIONAL DE PRONTO SOCORRO - HRPS
	Proprietário	MUNICÍPIO DE PELOTAS
	Local	AV. BENTO GONÇALVES, Nº4590 - PELOTAS/RS
	Assunto	LOCAÇÃO
	Código Cliente:	554
	Arquivo Cód:	554 HRPS-PE-FUND-004-LOC-GUA_R00
		PRANCHA
		FU 04
		Escala Desenho - Indicada